

おの ゆういち
氏名：小野 勇一

1973年 岡山県生まれ

出身大学：鳥取大学

趣味：海釣り



研究活動

- 主な所属学会：日本機械学会，日本材料学会，日本実験力学学会，日本設計工学会
- 専門分野：材料力学，機械設計学
- Keywords：金属疲労，応力・ひずみ計測

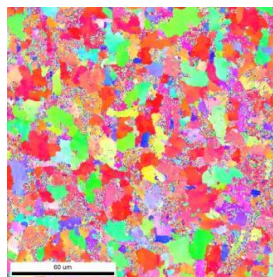
主な論文

- 小野勇一，白波瀬聡，山本敬侍：モードI表面き裂を対象としたデジタル画像相関法による応力拡大係数と有効応力拡大係数範囲の計測，日本機械学会論文集，Vol.83, No.845, p.16-00380, 2016.
- Ono, Y., Morito, S. and Li, C.: Stress Measurement Using EBSD Analysis of Grains in Copper, Experimental Mechanics, Vol.52, Issue 5, pp.493-502, 2012.

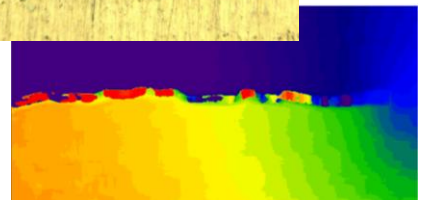
安全・安心な機械の設計には，構成材料や機械要素の強度を正確に把握することが不可欠です．また，運転中にどのような応力が作用するかを実験的に計測することも必要です．このような観点から，金属材料・機械要素の疲労強度に関する研究や金属薄膜を用いた応力測定法に関する研究を推進しています．



ニッケル薄膜に発生した成長粒子とEBSD解析による逆極点図



デジタル画像相関法による疲労き裂先端周辺の変位分布



主な担当科目

- 機械設計学 I，II（3年前期・後期・単独）
- 機械設計製図基礎（1年後期・分担）
- 破壊力学（大学院1年前期・単独）

受賞経験等

- 平成22年度日本実験力学学会論文賞
- 平成21年度日本材料学会中国支部学術奨励賞