

# 連続体シミュレーション/変形流れ場計測同化の学理構築

## 従来

特定の物理モデルから変形形状を予測

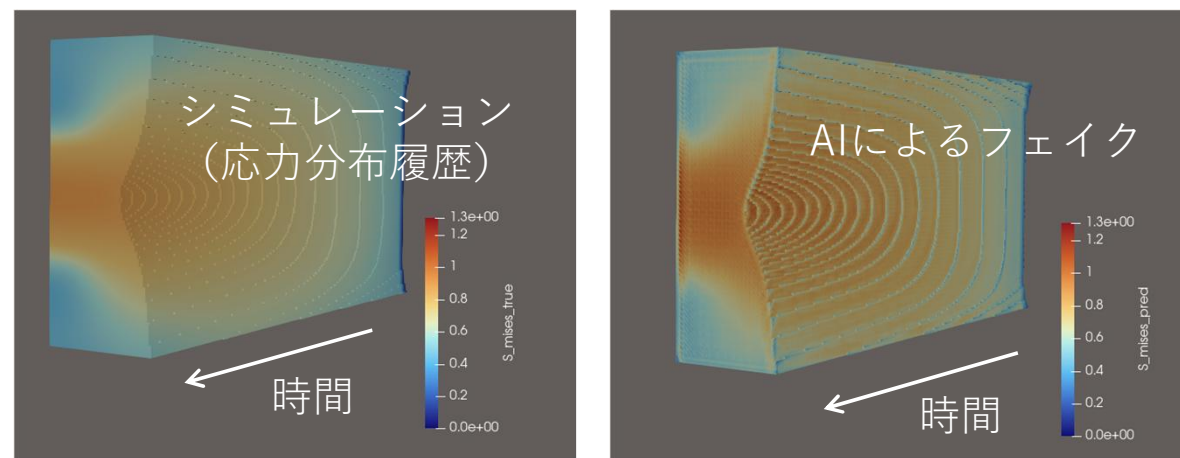
## 同化解析

観測された形状ありきで力の分布を可視化

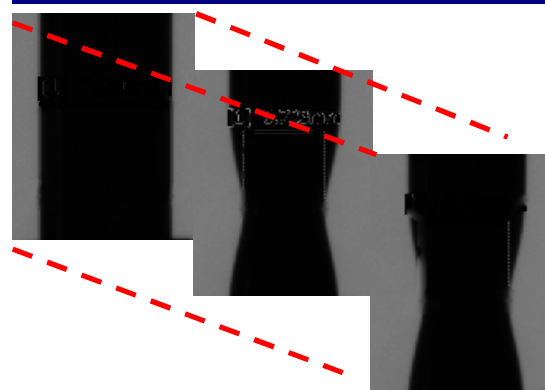


計測不可能であった破壊条件や物理モデル・パラメータが分かる

## 成果：AIによる引張試験片形状履歴の再現



## 今後：AIモデルへ実変形形状入力



時空間同化像

